

PSP PLAN MEMBERS



PRINTEMPS 2026 NEWSLETTER

Un autre hiver touche lentement à sa fin, ce qui signifie qu'une nouvelle saison s'annonce, tout comme notre programme d'activités ! Alors que vous rangez vos parkas, vos mitaines et vos bonnets, commencez à réfléchir aux activités auxquelles vous et/ou votre famille souhaitez participer cette saison.

De nombreuses activités seront proposées aux membres du Plan PSP au cours du printemps. Rendez-vous aux pages 7, 8 et 9 pour découvrir le programme !

L'objectif du programme d'adhésion au PSP est d'aider les membres et leurs familles à découvrir Yellowknife en restant actifs. Il est ouvert à tous les membres de la Force régulière, aux membres de la Réserve, aux membres à la retraite, aux employés civils du MDN et aux employés de la NPF, ainsi qu'à leurs familles. Si vous connaissez quelqu'un qui n'est pas encore membre mais qui souhaite le devenir, invitez-le à contacter un membre du personnel des loisirs du PSP.

~ Votre équipe du PSP



COIN PSP

LES SPORTS D'ÉTÉ : ÇA INTÉRESSE !

AVous souhaitez jouer dans l'une des ligues locales ? Les inscriptions pour les sports ci-dessous ouvriront bientôt. N'oubliez pas de contacter la personne responsable de l'équipe pour vous inscrire sur la liste des joueurs.

Contacts Slo-Pitch :

Jason.Johnston2@forces.gc.ca
LEE.MORRISSEY@forces.gc.ca

Autres sports : Pratiquez-vous un sport que nous ne couvrons peut-être pas encore ? Contactez-nous pour demander une éventuelle prise en charge financière. Pour toute question, veuillez contacter Matt à l'adresse Tibbles.Matthew@cfmws.com

VOUS VENEZ DE DEVENIR MEMBRE DU RÉGIME PSP ?

Venez au bureau du PSP, au 2e étage du Greenstone Building, pour faire imprimer votre carte d'adhérent au PSP Plan

La réimpression d'une carte PSP Plan coûte désormais 5 \$ par carte

****Cette carte doit être présentée pour accéder au centre aquatique****



VOUS SOUHAITEZ EFFECTUER
L'UNE DES ACTIONS
SUIVANTES? SCANNEZ LE CODE
QR

S'INSCRIRE À UN
PROGRAMME OU À
UN ÉVÉNEMENT



CFMWS.CA

HEURES D'OUVERTURE GREENSTONE OFFICE

Du lundi au vendredi
9 h - 16 h

****Toutes les dates excluent
la pause déjeuner de 12 h à
13 h****

FLOAT DOCK

Pour rappel, les horaires
d'ouverture du PSP pour le
retrait et le retour des
locations au ponton flottant
sont les suivants :

**17 h du lundi au vendredi
FERMÉ LE WEEK-END**

RENTAL PROGRAM

Votre adhésion au PSP Plan vous permet de louer divers équipements pendant la saison printanière. Nous vous rappelons que les membres du PSP Plan peuvent louer les équipements suivants **GRATUITEMENT !**

****UNE CAUTION DE 100,00 \$ POUR LA SAISON DOIT ÊTRE VERSÉE AVANT VOTRE PREMIÈRE LOCATION****

**SCANNEZ ICI
POUR LOUER
DU
MATÉRIEL**



ARTICLES À LOUER

- **Snowshoes and Ice fishing gear (weather dependent)**
- **Fat bikes**
- **Bicycles**
- **Kayaks**
- **Canoes**
- **Stand up paddle boards**
- **Camping equipment**
- **Golf clubs**



INFORMATIONS

- Toutes les locations sont récupérées et déposées au quai flottant (3513 McDonald Drive).
- Les locations ne seront PAS remplies si la demande de récupération est effectuée le jour même.
- Les locations sont considérées comme en retard 30 minutes après l'heure de dépôt prévue.
- La durée maximale de location est de 7 jours (sauf demande par e-mail).

FREE

Tout le matériel de location est **GRATUIT** pour tous les adhérents au programme PSP. Une caution saisonnière de 100,00 \$ doit être versée avant votre première location de la saison. Les saisons sont l'automne/hiver et le printemps/été. Cette caution vous sera remboursée à la fin de la saison (le 31 octobre 2026). Suivez les étapes ci-dessous pour réserver votre matériel de location.

1

Payez vos frais de dépôt de 100 \$ via le module « Cours » sur Univerus Rec (dépôt saisonnier).

2

Réservez vos locations via le module « Installations » sur Univerus Rec.

3

Attendez l'e-mail de confirmation de l'un de nos coordinateurs FSR concernant l'heure de prise en charge et de restitution de votre location.

4

Venez chercher votre équipement de location à l'heure indiquée dans votre e-mail de confirmation.

5

Profitez bien de votre équipement de location !

6

Rendez votre équipement de location à l'heure indiquée dans votre e-mail de confirmation.

ACCÈS AUX INSTALLATIONS

Votre adhésion au PSP Plan vous donne, ainsi qu'aux membres de votre famille, accès aux installations suivantes dans toute la ville :

- Piste d'athlétisme du Fieldhouse ****GRATUIT POUR TOUS LES RÉSIDENTS DE YELLOWKNIFE****
- Salle de sport de la mezzanine du Multiplex (deuxième étage du Multiplex) ****Code d'accès requis****
- Programmes sans inscription de la ville (par ex: natation en couloirs, patinage public, pickleball, rock climbing wall)
- Centre aquatique (**FERMÉ du 2 avril au 5 mai**)

Lorsque vous utilisez les installations du centre aquatique, vous devez vous enregistrer à l'accueil. Veuillez enregistrer TOUS les participants qui accèdent aux installations et qui sont membres du PSP Plan. Vous DEVEZ présenter votre carte PSP Plan comme preuve d'adhésion. Veuillez contacter notre assistant administratif pour récupérer votre carte d'adhésion au PSP Plan au bureau du PSP situé dans le bâtiment Greenstone.



FORFAITS ET TARIFS

NOUVEAUX PRIX

Cetana Float passes	\$43/pass
Cetana Infrared Sauna	\$25/pass
West Edmonton Mall Passes	\$45/pass
Yellowknife 9-hole Golf Club passes	\$15/pass
Taiga Yoga drop-in classes	\$7.25/pass
Skate Sharpening	\$5.50/pass
YK Clean Sport Gear Cleaning	\$15/pass
YK Clean Sport Gear Cleaning- GOALIE	\$20/pass
Arctic Duchess Passes	\$55/pass

Tous les abonnements peuvent être achetés au bureau du PSP, au 2e étage du bâtiment Greenstone

****Les prix indiqués ci-dessus ne comprennent PAS la TPS****

AVANTAGES POUR LES MEMBRES

REMBOURSEMENTS

- Ragged Riders Snowboarding membership (50% reimbursement)
- Yellowknife Shooting Club (\$50.00 reimbursement)
- Yellowknife Curling Club (\$150.00 reimbursement)

RÉDUCTIONS

- Collective Soul Space drop-in classes (\$5/ class)
- The b® Class at Bella Dance (\$5/ class)
- 15% OFF at Kingpin Bowling Centre
- 10% OFF at MY WORLD
- 10% OFF ALL Cetana Services with discount code
- 20% OFF ALL Taiga Yoga workshops
- 10% OFF at Makerspace Membership
- Family membership discount at the **Yellowknife Ski Club**
- \$50/ month gym memberships to **Anytime Fitness** (purchase from the gym facility directly)
- 20% OFF on all gym memberships at Stanley Fitness and Boxing
- 10% OFF on all gym memberships at **Fox Den**

****Contact PSP for Discount Codes****

PROCESSUS DE REMBOURSEMENT

Pour bénéficier des remboursements susmentionnés, veuillez envoyer les documents suivants à PSP par e-mail à l'adresse whaley.ariel@cfmws.com

- Une copie du justificatif d'achat
- Un chèque annulé émis par votre établissement bancaire
- Votre adresse de résidence actuelle

**** Tous ces documents doivent être envoyés au cours de l'exercice fiscal au cours duquel l'achat a été effectué (du 1er avril 2026 au 31 mars 2027)****



PSP SCUBA CLUB



Vous êtes un plongeur certifié ou vous souhaitez le devenir ? Vous êtes au bon endroit !

Saviez-vous que le Nord possède son propre club de plongée, avec un instructeur certifié qui offre des cours pour tous les niveaux ?

Notre club est actif toute l'année et organise régulièrement des sorties de plongée estivales dans les lacs autour de Yellowknife, des plongées sous glace en hiver et des initiatives communautaires telles que le nettoyage des lacs locaux.

CERTIFIED?

Rejoignez-nous pour vivre des aventures de plongée uniques ici même, à Yellowknife. Les frais d'adhésion au club sont payables en une seule fois :

- 50 \$ pour les membres réguliers
- 55 \$ pour les membres ordinaires
- 60 \$ pour les membres associés

Nous proposons également la location d'équipement, notamment des gilets stabilisateurs, des détendeurs, des palmes, des masques et des tubas. De plus, nous avons conclu un partenariat avec YK Divers Inc., qui propose la location de combinaisons de protection et des formations plus avancées !

CONTACTEZ UN MEMBRE DE LA DIRECTION

President: Maj Stockwell collin.stockwell@forces.gc.ca

Vice President/ Secretary: Capt Lemelin vincent.lemelin@forces.gc.ca

Treasurer: MWO Desmerais frederic.desmerais@forces.gc.ca

Chief Instructor: Jeremy MacDonald

NOT CERTIFIED?

Si vous n'êtes pas encore certifié, ne vous inquiétez pas ! Grâce à notre partenariat avec YK Divers Inc., nous proposons des cours de certification mensuels qui sont non seulement pratiques, mais aussi beaucoup plus abordables que ceux proposés dans les stations balnéaires du sud. En obtenant votre certification ici, vous serez prêt à plonger directement dans ces incroyables destinations aux eaux chaudes sans perdre de temps en formation. Imaginez-vous arriver à l'endroit de vos rêves et plonger immédiatement, prêt à créer des souvenirs inoubliables dès que vous toucherez l'eau !

Cours mensuels disponibles pour les membres et leurs conjoints

Lieu : Aquatic Centre

Coût : 450 \$. Le coût comprend les cours en piscine, la location du matériel et les frais d'adhésion au club.

ÉVÉNEMENTS FAMILIAUX DU PRINTEMPS

MOTHERS DAY PETALS & PASTELS

Nous invitons toutes les familles à venir passer un après-midi créatif consacré à la réalisation d'un cadeau unique et personnalisé pour la fête des Mères. Cet événement permettra à chaque enfant de créer un bouquet original accompagné d'un petit mot d'amour à offrir à sa maman pour la fête des Mères.

****Lors de l'inscription, veuillez n'inscrire qu'un seul membre de la famille (de préférence la maman ou le papa) et répondre aux questions afin que nous sachions combien de membres de la famille seront présents****

Des collations seront fournies

Inscription : du 13 avril au 2 mai

Date : samedi 9 mai 2026

Horaires : 13 h - 15 h

Lieu : Combined Mess

Tarif : 10,00 \$ par famille

Âges : TOUS LES ÂGES SONT LES BIENVENUS

FATHER'S DAY GAME DAY

Venez en famille à cette journée ludique organisée pour fêter la fête des pères ! Au programme : des mini-jeux de jardin tels que le cornhole, le lancer de rondelles, le « can jam » et bien d'autres encore. Les participants pourront choisir de s'affronter en famille ou de disputer des matchs opposant les pères aux enfants. Le dernier jeu de la journée sera un match de football entre les pères et leurs enfants ! (D'une durée de 30 minutes)

Après le match, un déjeuner sera servi et les participants sont invités à discuter et à raconter leurs meilleures blagues de papa !

Inscription : du 19 mai au 14 juin

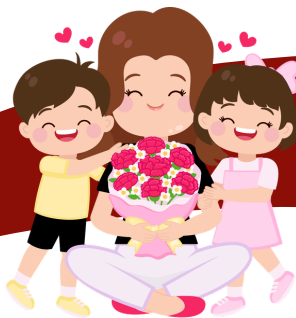
Date : dimanche 21 juin 2026

Horaires : 10 h 30 - 13 h

Lieu : Aire de loisirs de jour Fred Henne

Coût : GRATUIT

Âges : TOUS LES ÂGES SONT LES BIENVENUS



POUR VOUS INSCRIRE À L'UN DES PROGRAMMES CI-DESSUS, RENDEZ-VOUS SUR BKK.CFMWS.COM/YELLOWKNIFEPUB/

ÉVÉNEMENTS DU PRINTEMPS POUR LES ADULTES

SOIRÉE CINÉMA

Le PSP vous propose de vivre l'expérience du cinéma chez vous grâce au Mess ! Venez avec un ami à notre soirée cinéma ! Vous aurez l'occasion de participer au choix du film que nous projetterons ! Indiquez votre genre de film préféré lors de votre inscription et participez au vote pour choisir le film qui sera diffusé !

Inscription : du 7 au 21 avril
Date : mercredi 22 avril 2026
Horaires : 18 h 30 - 21 h
Lieu : Combined Mess
Coût : GRATUIT
Âge minimum : 19 ans
Des pizzas et des snacks de cinéma seront servis

ÉVÉNEMENTS SAISONNIERS POUR TOUS

RCAF RUN

La course de la RCAF offre une occasion unique de continuer à susciter l'enthousiasme pour l'avenir prometteur de la RCAF et de créer des liens entre les militaires d'active et à la retraite ainsi que leurs familles et les Canadiens, tant au pays qu'à l'étranger, par le biais du sport et de l'activité physique. Nous accueillons les participants de TOUS niveaux et de TOUTES capacités physiques pour qu'ils atteignent leurs objectifs à leur propre rythme ! Nous vous invitons à « gagner vos ailes » avec nous ! Cette année, la course de la RCAF à Yellowknife proposera des distances de 3 km, 5 km, 10 km ou un semi-marathon. Tous les niveaux sont les bienvenus pour participer à cet événement. Tous les membres des FAC, les familles des FAC et les résidents de Yellowknife sont invités à y prendre part.

Inscription : du 15 mars au 21 juin
Date : samedi 27 juin 2026
Heure de départ : 9 h
Lieu de départ/arrivée : Somba K'e Civic Plaza
Coût : 25,00 \$
Les frais d'inscription comprennent un sac fourre-tout et une médaille de finisseur
Produits RCAF Run en vente (facultatif) :
T-shirts, casquettes et chaussettes
Âges : TOUS LES ÂGES SONT LES BIENVENUS
Ouvert au grand public

Pour accéder au portail d'inscription, scannez le code QR



VENTE DE BILLETS POUR FOLK ON THE ROCKS

L'un des principaux avantages de l'adhésion au programme PSP est la possibilité d'acheter des billets à prix réduit pour le plus grand festival de musique de Yellowknife ! Folk On The Rocks est un festival de musique annuel organisé sur les rives du lac Long qui propose plus de 35 heures de programmation sur six scènes différentes, avec notamment un espace réservé aux enfants et un jardin à bière.

Les billets sont réservés **EXCLUSIVEMENT** aux membres du programme PSP. Le nombre de billets est limité comme suit :

Membres du forfait individuel : 1 billet adulte
Membres du forfait familial : 1 billet par personne figurant sur votre forfait (par exemple, si votre forfait comprend 1 adulte et 2 enfants, vous aurez droit à 1 billet adulte et 2 billets jeunes)

****Tous les membres du forfait PSP doivent être inscrits en tant que personnes à charge, conformément aux conditions générales du forfait PSP. Veuillez contacter PSP pour obtenir les conditions générales si vous avez d'autres questions****

Début de la vente des billets :

Du lundi 25 mai au jeudi 28 mai au
Mess, de 11 h 45 à 13 h

À partir du vendredi 29 mai, ils
seront disponibles au bureau du
PSP, 2e étage du Greenstone, de 10
h à 15 h

Pass week-end adulte (19 ans et plus) avec Warm the Rocks : 119,00 \$

Pass week-end jeune (13-18 ans) 55,00 \$

Pass week-end enfant (12 ans et moins) GRATUIT

**PAIEMENT PAR CARTE DE CRÉDIT
UNIQUEMENT**

***TOUS LES PRIX CI-DESSUS
S'ENTENDENT HORS TVA***

*****nombre de billets limité*****

PUBLIEZ VOTRE ANNONCE ICI !

Vous êtes propriétaire d'une entreprise locale et souhaitez vous associer à PSP pour offrir davantage d'opportunités à nos membres ? Contactez Ariel Whaley, coordinatrice FSR, par e-mail à l'adresse whaley.ariel@cfmws.com pour faire paraître votre annonce dans la newsletter de la saison prochaine !

CONTACTS DU PERSONNEL PSP/NPF

PSP Operations Manager – Tina Schauerte ext 766-6868
Email: schauerte.tina2@cfmws.com

FSR Manager – Matthew Tibbles ext 766-6123
Email: tibbles.matthew@cfmws.com

FSR Coordinator – Ariel Whaley ext 766-6122
Email: whaley.ariel@cfmws.com



Admin Assistant - Samantha Burnett ext 766-6786
Email: burnett.samantha@cmfws.com
PSP Main Office: 2nd Floor, Greenstone Building



Mess Manager – Stephanie Barber ext 7666-6779
Email: barber.stephanie2@cfmws.com
PSP Mess Manager Office: JTFN Building room 125



NPF Accounting Manager– Melissa McFarlan
Email: mcfarlan.melissa@cfmws.com

HEURES D'OUVERTURE

GREENSTONE OFFICE

Du lundi au vendredi
9 h - 16 h

****Toutes les dates excluent
la pause déjeuner de 12 h à
13 h****

FLOAT DOCK

Pour rappel, les horaires
d'ouverture du PSP pour le
retrait et le retour des
locations au ponton flottant
sont les suivants :
**17 h du lundi au vendredi
FERMÉ LE WEEK-END**